

誰？



ご先祖さま の情報を探す

人文情報の調べ方(初級編)

遠隔研修



国立国会図書館
National Diet Library Japan

こんな質問受けたことがありますか？

先祖について調べている。
江戸時代、××藩の武士だったと聞いているが…

先祖は〇〇県出身で、代々商人の家系だったらしい。
何か情報があれば知りたい。

亡くなった親戚が、むかし神社の神主をしていたらしい。
神主の名前が載っている資料はないか。

この動画では…

- 「**ご先祖さま**」の調べ方を解説
- 「**昔の人**」の情報を探す
- 「**有名人ではない人**」の情報を探す

この動画では…

わかりやすく
基本を解説します！

調査のポイント

① **名前**を手がかりに調べる

順番に見て
いきます！

② **地域**から調べる

③ **活躍分野**から調べる



ポイント①
名前を
手がかりに調べる

ポイント① 名前を手がかりに調べる

人名辞典に先祖の名前はありませんでした。
これ以上調べるのは無理でしょうか？

国立国会図書館デジタルコレクションの
全文検索機能をご活用ください！

国立国会図書館デジタルコレクション

国立国会図書館で収集・保存しているデジタル資料
を検索・閲覧できるサービス



国立国会図書館デジタルコレクション
NDL DIGITAL COLLECTIONS

<https://dl.ndl.go.jp/>

国立国会図書館デジタルコレクション

テキストデータのある

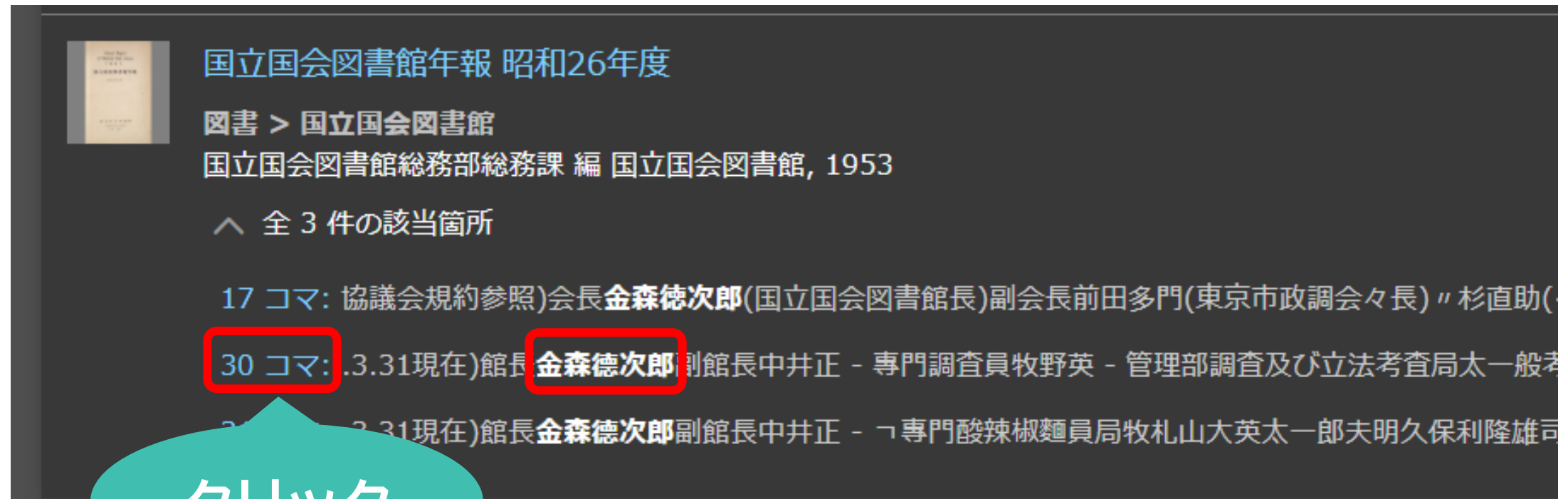
図書・雑誌等資料の

全文検索

ができます！

本文も検索可能

初代館長の名前で検索してみると…



The screenshot shows a search result for the document 'National Diet Library Yearbook, Showa 26th Year'. The title is '国立国会図書館年報 昭和26年度'. Below the title, it says '図書 > 国立国会図書館' and '国立国会図書館総務部総務課 編 国立国会図書館, 1953'. There is a small thumbnail of the book cover on the left. Below the title, it says '全 3 件の該当箇所'. The first result is '17 コマ: 協議会規約参照)会長金森徳次郎(国立国会図書館長)副会長前田多門(東京市政調会々長)〃杉直助(〃)'. The second result is '30 コマ: .3.31現在)館長金森徳次郎副館長中井正 - 専門調査員牧野英 - 管理部調査及び立法考査局太一般考査員〃〃'. The third result is '21 コマ: 2.31現在)館長金森徳次郎副館長中井正 - 専門酸辣麵員局牧札山大英太一郎夫明久保利隆雄司'. The name '金森徳次郎' is highlighted in red in the second and third results. A red box highlights the page number '30' in the second result. A teal speech bubble with the word 'クリック' (Click) points to the red box.

国立国会図書館年報 昭和26年度

図書 > 国立国会図書館

国立国会図書館総務部総務課 編 国立国会図書館, 1953

全 3 件の該当箇所

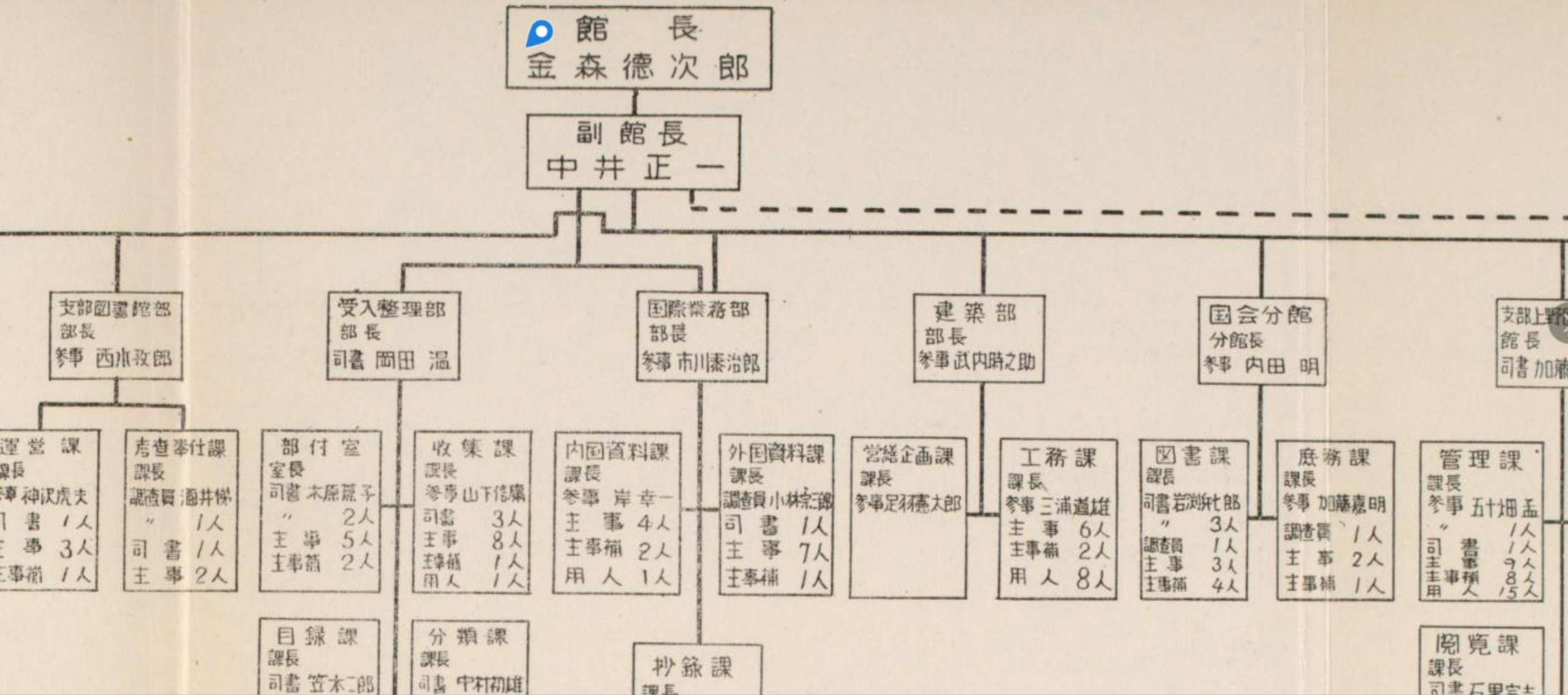
17 コマ: 協議会規約参照)会長金森徳次郎(国立国会図書館長)副会長前田多門(東京市政調会々長)〃杉直助(〃)

30 コマ: .3.31現在)館長金森徳次郎副館長中井正 - 専門調査員牧野英 - 管理部調査及び立法考査局太一般考査員〃〃

21 コマ: 2.31現在)館長金森徳次郎副館長中井正 - 専門酸辣麵員局牧札山大英太一郎夫明久保利隆雄司

クリック

国立国会図書館の組織及び転置配置表 (昭和27.3.31 現在)



館長
金森徳次郎

副館長
中井正一

掲載資料・掲載ページが一瞬で特定できる

本の中身を隅から隅まで検索できる

有名人でなくても
見つかるかも！



人名を検索する場合の注意点

改姓

表記
ゆれ

別名

同名の
別人

※OCRテキストデータの誤認識

夏目漱石と
夏目金之助は
同一人物…



もっと全文検索について知りたい人は

リサーチ・ナビ「全文検索を活用するには」

https://ndlsearch.ndl.go.jp/rnavi/plan/post_987

「NDL Ngram Viewer」を使って
表記ゆれ候補をまとめて確認する方法等
をご紹介します！

ポイント② 地域から調べる

ポイント② 地域から調べる

曾祖父は××県〇〇町で生まれたそうです。
しかし、現在は存在しない地名のようで
何から調べたらよいか途方に暮れています。

リサーチ・ナビをご活用ください！

昔の地名を調べる

リサーチ・ナビ 「日本の地名を調べる」

<https://ndlsearch.ndl.go.jp/rnavi/humanities/chimei>

各地域・時代の地名を全般的に調べる際の
代表的な資料を紹介しています。

地域別の人物文献を調べる

リサーチ・ナビ「人物文献(伝記など)を探す」

<https://ndlsearch.ndl.go.jp/rnavi/humanities/post/101121>

各地域の図書館等が作成した人物文献目録やデータベースを紹介しています。

地方史に関する文献を調べる

リサーチ・ナビ

「地方史に関する文献を探すには(主題書誌)」

https://ndlsearch.ndl.go.jp/rnavi/humanities/post_314

都道府県立図書館の郷土資料関係ページ
などをまとめています。

地方史に関する文献を探すには（主題書誌）

https://ndlsearch.ndl.go.jp/rnavi/humanities/post_314

3. 都道府県立図書館のウェブサイト及び地域ごとの書誌

都道府県立図書館の郷土資料関係ページ、地域別に刊行された単行書誌などを以下の表にまとめました。

北海道・東北

| 都道府県 | サイト名 |
|----------|---|
| 北海道・東北全般 | ・ 飯澤文夫 監修, 日外アソシエーツ株式会社 編集 『地方史誌文献目録：累積版 北海道・東北編』 □ (日外アソシエーツ 2021 【GB1-M30】) |
| 北海道 | ・ 北方資料室 ☞ (北海道立図書館) |
| 青森県 | ・ 青森県立図書館デジタルアーカイブ ☞ (青森県立図書館) |
| 岩手県 | ・ 郷土関係情報 ☞ (岩手県立図書館) |

各地域の図書館の
郷土資料関係
ページ



人物情報があることも！

パスファインダー

レファレンス事例

独自のデータベース

デジタル化資料

ポイント③

活躍分野から調べる

ポイント③ 活躍分野から調べる

自分の先祖は江戸時代、**代官**だったそうです。
何か記録が残っていないでしょうか？

リサーチ・ナビに**分野別の調べ方**があります！

カテゴリ「人物情報」

江戸時代の幕臣を調べる

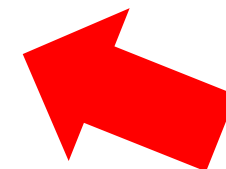
江戸時代の
商人を調べる

江戸時代の
藩士を調べる

日本の漢学者・漢詩人を調べる

全般

- テーマ別検索
- 新型コロナウイルス
- 東日本大震災
- 総記
- 統計
 - 分野別統計書
- **人物情報**
- 名簿
- 出版・ジャーナリズム
- 図書館情報学





江戸時代の代官について
調べたい。

リサーチ・ナビ

リサーチ・ナビは、調べものに役立つ情報を紹介する国立国会図書館の調べ案内です。

テーマや各種資料ごとに、調査のポイントや参考になる資料、便利なデータベース、使えるWebサイト、関係する機関などを紹介しています。

<代官>でサイト内検索すると…

江戸時代の幕臣を調べる

目次

1. 幕臣の概要がわかる資料
2. 系譜・家系から調べる
3. 人名から調べる
4. 役職から調べる
5. 居住地から調べる
6. 幕府崩壊後、徳川家とともに静岡へ移住した幕臣を調べる
7. 幕臣関係の資料を閲覧できるウェブサイト

2023年7月27日 更新
人文総合情報室 作成

旗本や御家人といった徳川幕府直属の家臣、いわゆる幕臣を調べるツールを紹介します。なかで（特に御家人）を網羅的に調べられる資料はありません。書誌事項末尾の【 】内は当館請求記号です。

1. 幕臣の概要がわかる資料

- 大石学 編『江戸幕府大事典』□（吉川弘文館 2009 【GB8-J24】）
「第五部 基本用語編」で、「旗本」を「江戸時代、幕府における軍事上（番方）・行政を果たす将軍の直属家臣団（直参）のうち、知行高一万石以下で、将軍に拝謁できる御目もつ者」（p.965）、「御家人」を「一万石未満の徳川家家臣のうち、将軍への御目見を請う身分のこと」（p.882）と定義したうえ、解説しています。
- 小川恭一 編著『江戸幕府旗本人名事典. 別巻』□（原書房 1990 【GB397-E2】）
旗本を中心とした解説ですが、御家人にも言及しています。幕臣を調べられる主な資料、載っています。

勘定所関係

- 村上直, 馬場憲一 編『江戸幕府勘定所史料: 会計便覧』□ (吉川弘文館 1986 【GB391-176】)
天保10 (1839) 年~安政6 (1859) 年に刊行された『会計便覧』(勘定奉行の諸役人の名簿) が収録されています。巻末に勘定奉行補任者、勘定吟味役補任者、勘定組頭補任者の各略歴や、五十音順の人名索引、役職名索引などが付いています。
- 村上直, 和泉清司, 佐藤孝之, 西沢淳男 編『徳川幕府全代官人名辞典』□ (東京堂出版 2015 【GB12-L25】)
慶長8 (1603) 年から慶応3 (1867) 年までに郡代や代官、遠国奉行に就いた1,360人の略伝を50音順に掲載しています。
- 西沢淳男 編『江戸幕府代官履歴辞典』□ (岩田書院 2001 【GB364-G57】)
江戸初期から慶応3 (1867) 年12月9日王政復古の大号令までに代官(幕府直轄領の民政を担当)を勤めた1,183人が五十音順に掲載されています。各代官の略歴や所属などがわかります。
- 村上直 校訂『寛保元 (1741) 』□ (吉川弘文館 1986 【GB391-176】)
寛保元 (1741) 年~天明5 (1825) 年に刊行された『寛保元』(郡代、代官およびその属僚たちの名簿) が収録されています。
- 村上直, 荒川秀 編『江戸幕府代官履歴辞典』□ (岩田書院 2001 【GB364-G57】)
江戸初期から慶応2 (1866) 年に刊行された『江戸幕府代官履歴辞典』(郡代、代官およびその属僚たちの名簿) が収録されています。

調査のポイントや参考になる
資料がわかる

カテゴリ「人文科学」

人文科学

- 人文リンク集
- 歴史
- 地理・民族・風俗
- 哲学・宗教
- 芸術・美術・建築
- 音楽
- 舞踊・演劇・映画
- 言語・文学

人名を調べられる
資料を紹介している
ことがあります。

分野から
探そう



もっと知りたい人は

リサーチ・ナビ「先祖・ルーツを調べる」

<https://ndlsearch.ndl.go.jp/rnavi/humanities/post/101070>

「系図を調べる」「姓氏・苗字を調べる」といった調べ方のページをまとめています。

まとめ

一般的な人名事典に載っていないなくても…

名前

ゆかりの地域

活躍分野

デジコレ

リサーチ・ナビ