

図書館を活用したい！！

ディスレクシア当事者の親の立場から

調布ダイジー 牧野綾

自己紹介

- ・ 調布市立図書館会計年度任用職員
(障害者サービス担当ではなくカウンターなど、
通常の図書館業務をしています。)
- ・ 調布デイジー代表
- ・ 4人の子どもがいる母

調布デイジーとは



調布デイジーは「読み書き」に困難のある人のために、DAISY 図書製作と普及を目的として、東京都調布市内を中心に活動している団体です。

娘

成人済み。ディスレクシアのため、
小学校3年生から特別支援学級に転級。
高校はサポート校を卒業



年の差16歳

娘

今年小学校へ入学した1年生。
読み書きが苦手に見えるが、
1年生のため様子見中。

娘 の時代（約15年前）

書字 ポメラ持ち込みOK

板書 写真撮影不可

ipad持ち込み不可

特別扱いできない
または特別扱いされたくない

娘 の時代（現在）

GIGAスクール構想のおかげで1人1台ipad

GIGAスクール構想とは？

1人1台端末と、高速大容量の通信ネットワークを一体的に整備することで、特別な支援を必要とする子供を含め、多様な子供たちを誰一人取り残すことなく、公正に個別最適化され、資質・能力が一層確実に育成できる教育環境を実現する

これまでの我が国の教育実践と最先端のICTのベストミックスを図ることにより、教師・児童生徒の力を最大限に引き出す

文部科学省 GIGAスクール構想について

リーフレット「GIGAスクール構想の実現へ」より抜粋

https://www.mext.go.jp/a_menu/other/index_00011111.htm





貸与されたipadを活用したい！！

なぜ貸与されたiPadを活用したいのか

娘 時代はiPadの持ち込みができればもう少し授業の内容理解に活用できたのではないかと思っていた。

将来字が書けない部分を補完するためにキーボード入力の練習などをした。現在iPhoneを活用し日常生活を送っている。

以前はもっている家庭でしか使えなかった。

Wi-Fiがなくても、貧困家庭でも平等に使うことができる。

学習障害の子も学習の仕方の問題に左右されず年齢相当の学力を得られるのではないか

いざ検証！！！！

貸与ipad

充電アダプター付属なし

通信回線（LTE通信）5GBつき

システム（設定内容）変更不可

アプリ追加不可

インターネットフィルタリング機能つき

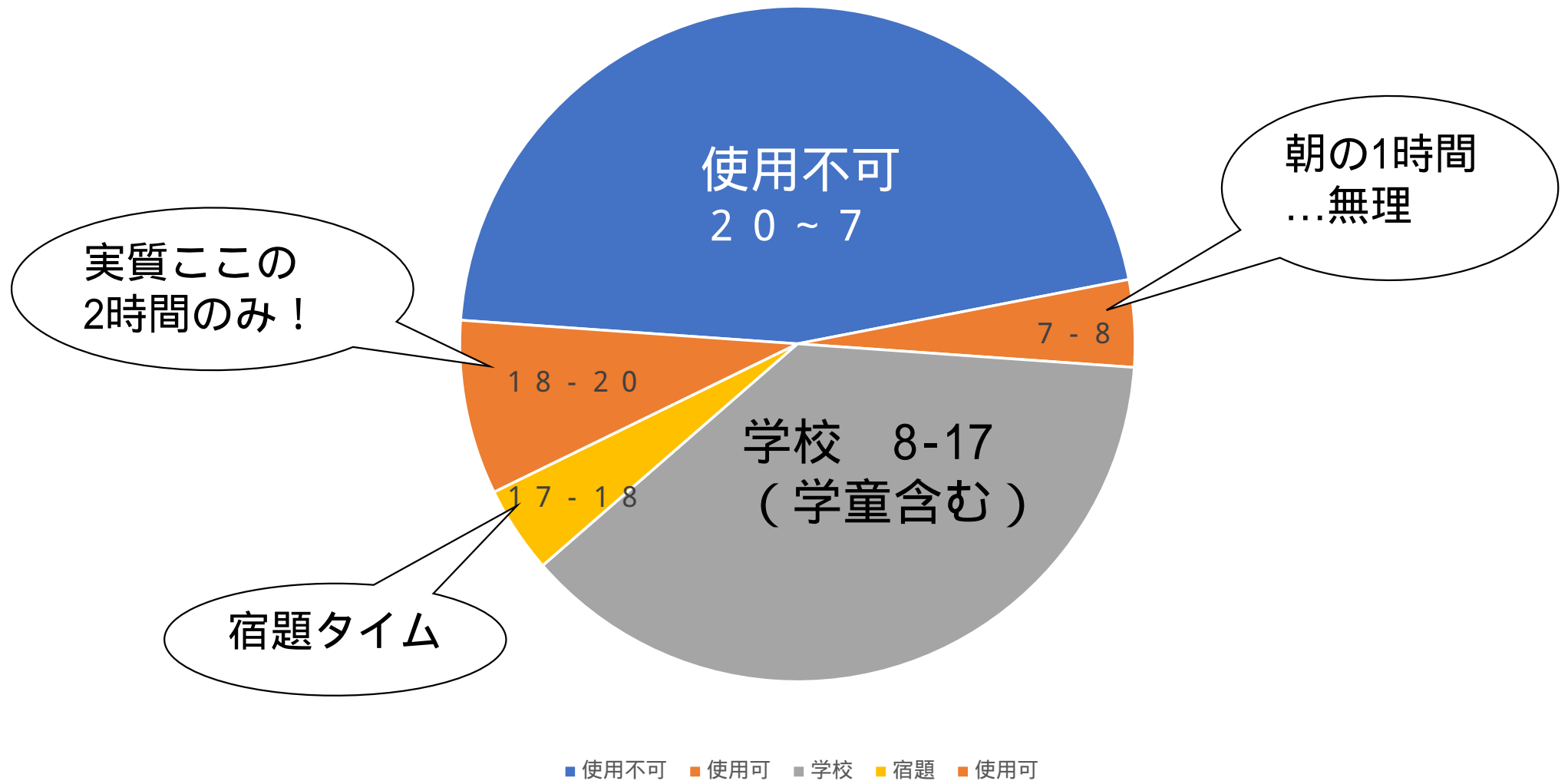
午後8時から翌日午前7時まではインターネットの
閲覧不可

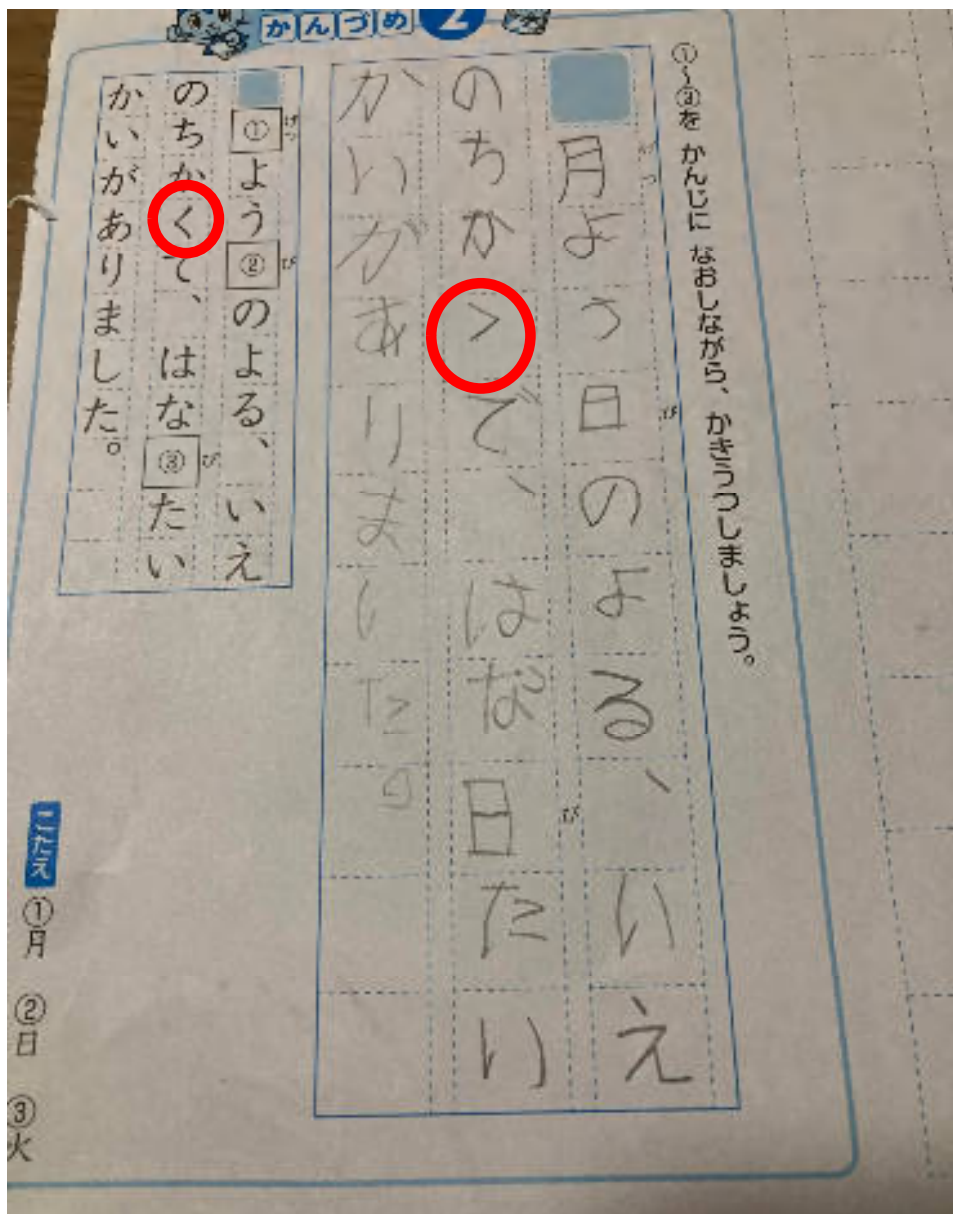
USBメモリ等周辺機器接続不可

Bluetooth不可

自治体による

ipad検証可能時間（24時間）





書字

こんちゅう

こんさゅう

実際に本を読んでいる様子

マルチメディアディジー 教科書を申請

QRコード読み取り不可

パスワードの保存が不可

- 読み書きが苦手な児童・生徒が
毎回不規則な文字列を正確に入力すること
自体が非常に困難
宿題をするまでの障壁になりかねない



辞書登録は可能

「でいじー」に3つの変換を登録

- マルチメディアデイジー教科書
マルチプラットホームのログイン画面のURL
- ログイン名
- パスワード

「設定」 「一般」 「キーボード」 「ユーザ辞書」

右上の「+」をタップ

「単語（変換したい漢字や文字）」と「よみ（この場合はでいじー）」を入力

「保存」をタップして完了

ログインマルチ プラットフォーム

ログイン名

でいじー

パスワード

ログイン名は利用申請の際に発行されたID情報を入力してください。
氏名やメールアドレスではありません。

ログイン

ログインマルチ プラットフォーム

ログイン名

1 2 3 4 5

パスワード

見えないので
合ってるか
わからない...

ログイン名は利用申請の際に発行され
たID情報を入力してください。
氏名やメールアドレスではありません。

ログイン

ログインマルチ プラットフォーム

ログイン名

1 2 3 4 5 でいじー

パスワード

ログイン名は利用申請の際に発行され
たID情報を入力してください。
氏名やメールアドレスではありません。

ログイン

ログインマルチ プラットフォーム

ログイン名

1 2 3 4 5 AbCdEfGh

パスワード

(AbCdEfGh)

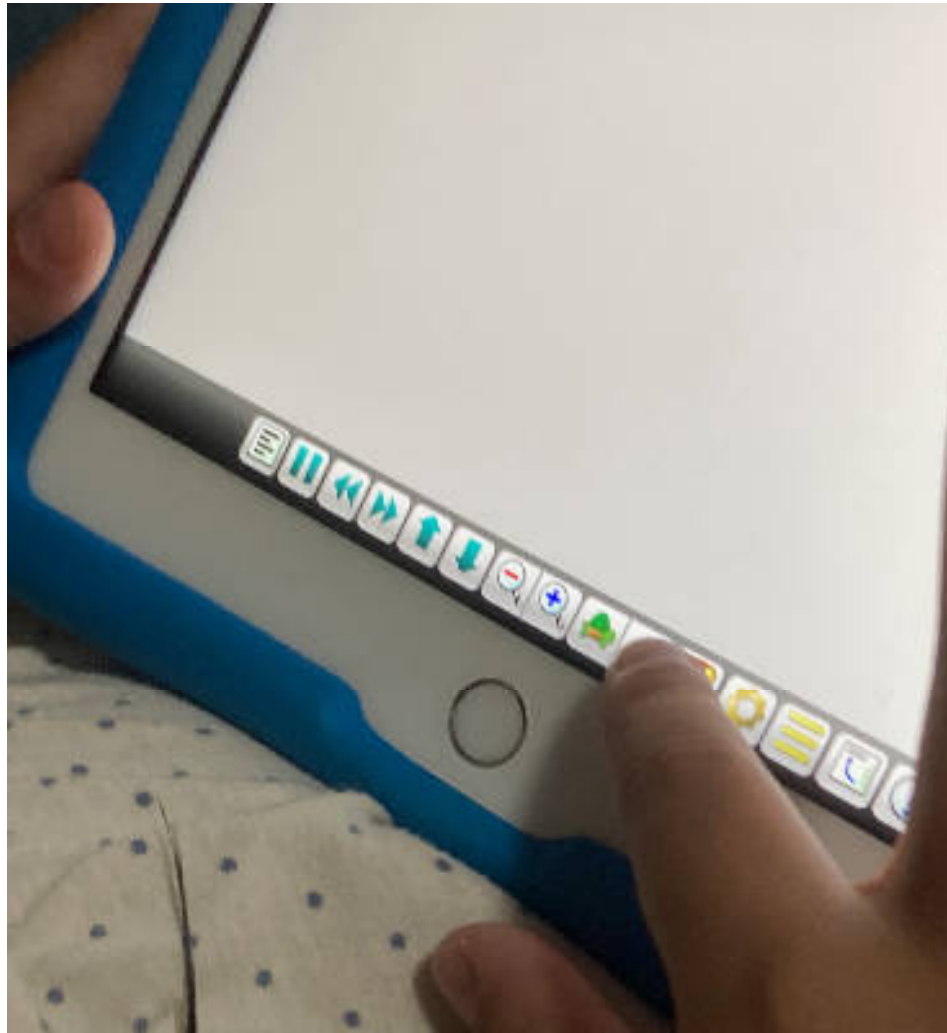
ログイン名は利用申請の際に発行され
たID情報を入力してください。
氏名やメールアドレスではありません。

ログイン

パスワードを
カット&ペースト

実際にID、パスワードを入力する様子

娘の指よりアイコンが小さい！！



iPad (Safari) の機能で解決

- 画面上のURLが表示されているところの左の「ああ」をタップ
- 文字サイズを100%から大きくする
- 操作ボタンが画面からはみ出たら、URL右の再読み込み（まるい矢印）をタップ。
- 操作ボタンが大きく表示。
- MPFの操作ボタンで文字の大きさが変更可能。（ボタンはそのままで文字だけ変更可。）

マルチメディアDAISYを読んでいる様子

慣れてきたら教科書で



貸与ipadでサピエの本が読みたい！！

充電アダプター付属なし
通信回線（LTE通信）5GBつき
システム（設定内容）変更不可

アプリ追加不可

インターネットフィルタリング機能つき
午後8時から翌日午前7時まではインターネットの
閲覧不可

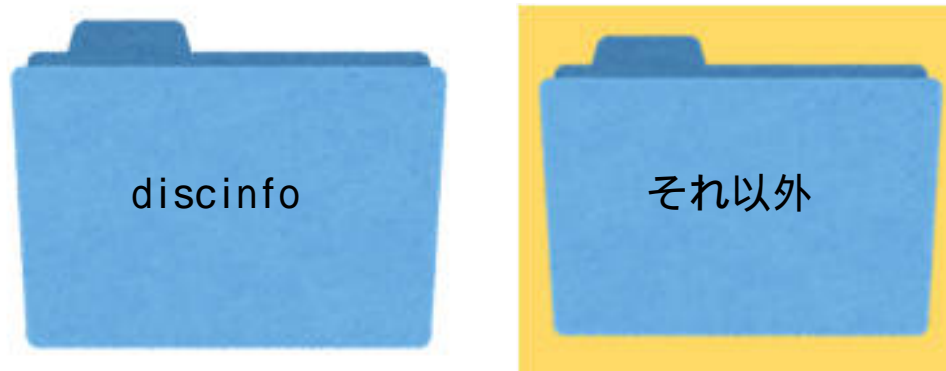
USBメモリ等周辺機器接続不可

Bluetooth不可

最初から入っている
デジタリ再生アプリ
Chatty books
のじぎく

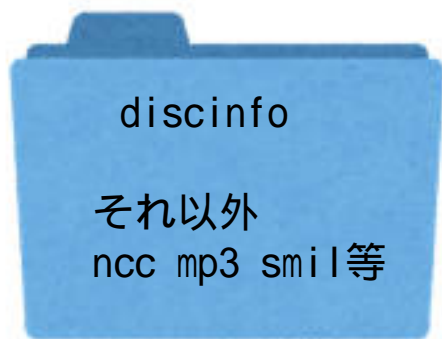
自治体による

- サピエログイン
- 本を選択してダウンロード
- zip解凍 info以外が全部一度フォルダに入っているなので、中のフォルダの中身を全部選択
- infoと同じフォルダに全部移動後再び圧縮
- chatty books onlineへログインし「ファイル」から該当のzipをアップロード
- chatty booksを開く
- ダウンロードを選択
- chatty books onlineのURL、id、パスワードを入れダウンロード 24時間以内に本棚に格納
- 本棚から再生



discinfoとそれ以外の入ったフォルダ

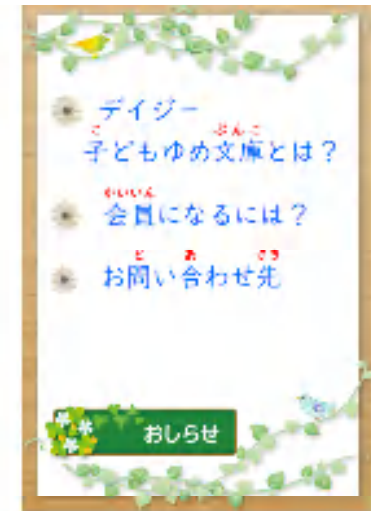
それ以外のフォルダの中身を全部
discinfoと同じフォルダに移す



discinfoと同じフォルダにまとめる

ZipにしてChatty onlineにアップロード

デイジー子どもゆめ文庫



いまわだい ちゅうもく
今、話題のもの、注目してみよう



マイページで できる こと



いまよむ



ダウンロードする



ChattyBooks

オンラインサービスにおくる

タイトル： ふしぎ^{だ が し や}駄菓子屋 ^{ぜにてんどう} 銭天堂

ひらがな
タイトル： ふしぎだ が し や ^{ぜにてんどう}

^じ
ローマ字
タイトル： FUSHIGIDAGASHIYAZENITENDOU

^{さくしや}
作者： ^{ひろしまれいこ} 廣嶋玲子 ^{さく} 作 / j y a j y a ^え 絵

^{しゅっぱんしや}
出版社： ^{かいせいしや} 偕成社

^{はっこうび}
発行日： 2013-05-01

ISBN-13： 978-4-03-635610-2

- 直接chatty books onlineへ送るというボタンが出る
- 本を選ぶ
- chatty books onlineへ送るボタンを押すと
(初回chatty books onlineへログイン必要)
アップロード
- chatty booksを開く
- 24時間以内に本棚に格納
- 本棚から再生

電子書籍について

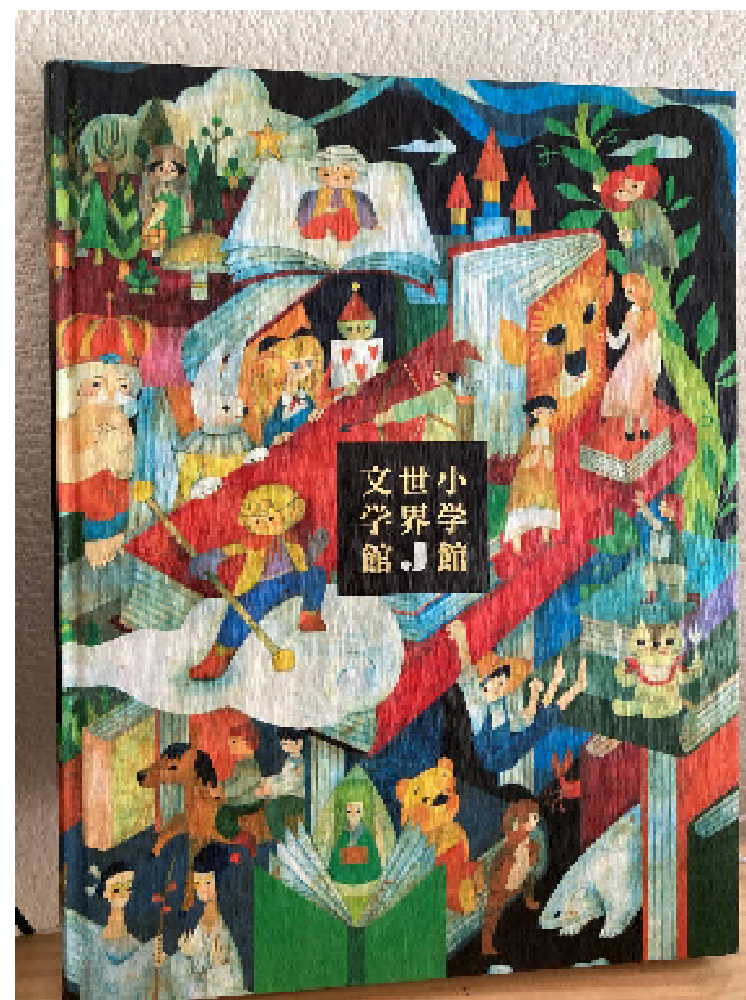
- 居住地区の図書館で電子書籍の取り扱いなし。検証できず
- 貸与ipadで自由に読めたら
読書バリアフリーが進みそう

小学館世界J文学館

100 小学館100周年企画

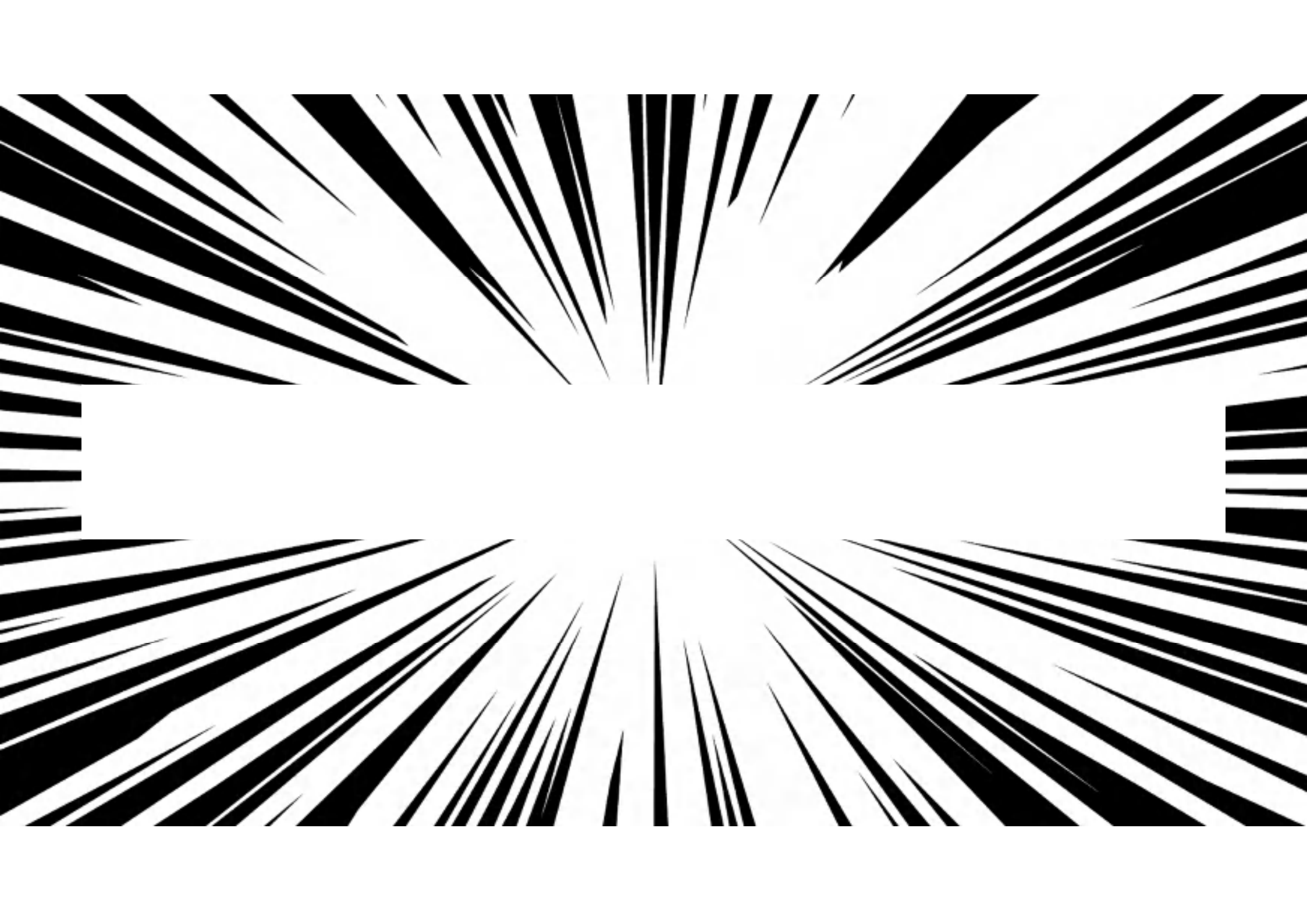
1冊の紙の本を購入すると
125冊の電子書籍が読める!

穴
あのころは
スノープリンスがいた
アラビアン
ナイト
汗まの多
大手柄
文学世界小学



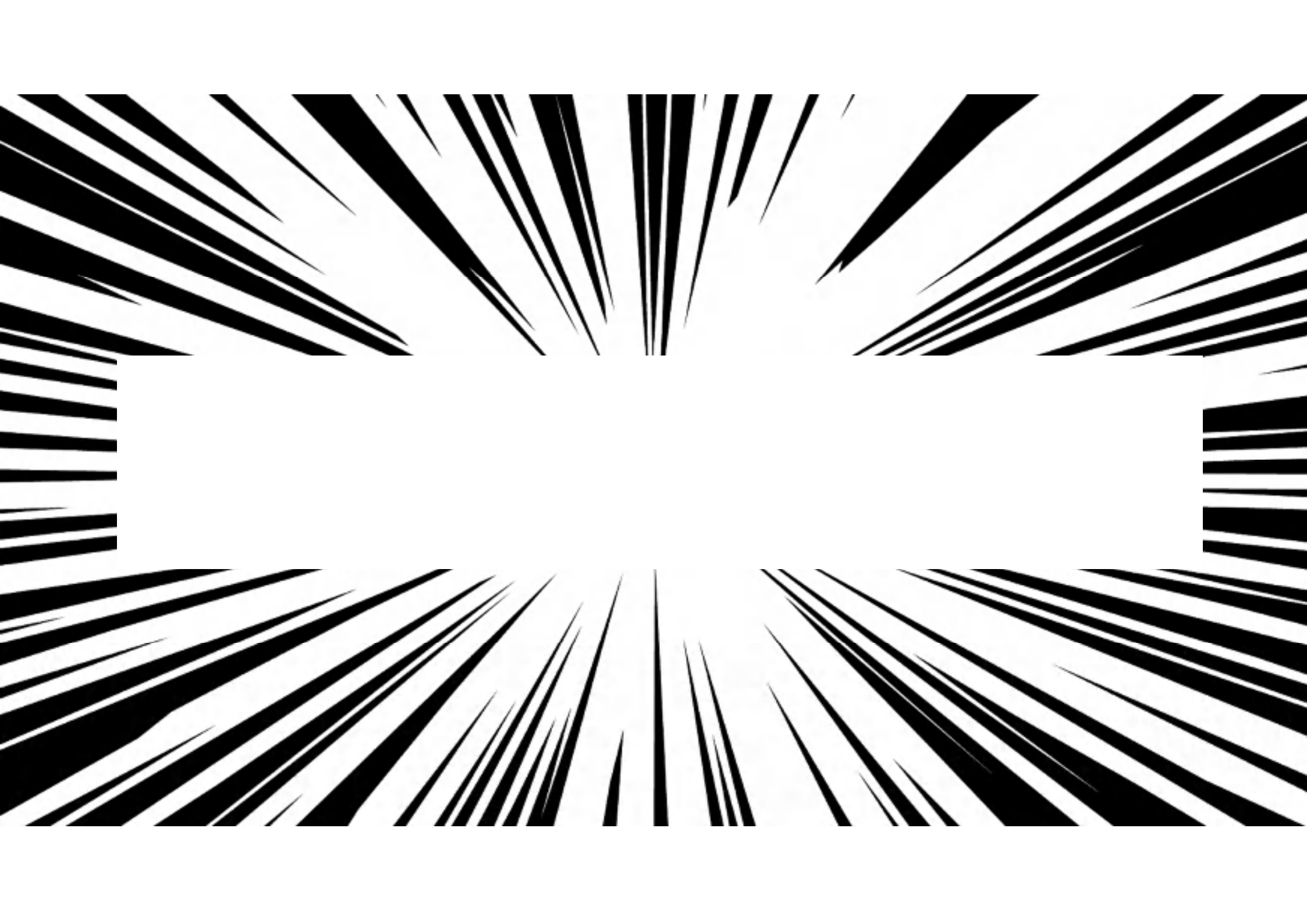
貸与iPad検証結果

- 制限があるのでダウンロード形式の本を読むには不向き
- ダウンロードせず、ストリーミング形式で再生するのが読みやすそう
(ただし読んでいる間常にデータ受信するのでWi-Fiがない環境で長時間読むのは難しい...)



紙の本も好きになってもらいたい！！

まず図書館に行きたいと思わせるには！？



どっちかというと
図書館に来てほしい！！

図書館外でのPRが大切

ブックスタート

近隣の学校への働きかけ

学校図書館との連携

図書館の使い方のオリエンテーション

地域イベントでの出張読み聞かせetc...

読書と一見関係ないイベントも

足を運ぶきっかけに！！







協力
名古屋市
守山図書館・志段味図書館
藤坂館長

我が家の場合

字を読むことは苦手。でも
読んであげれば内容は理解できる。

とにかくたくさん読み聞かせをしよう！

結果、本が大好きに！

ことばを知り、語彙を増やすこと

本に対する興味が湧く

図書館に来るディスレクシアの人は 障害者サービスを利用するか

一般の図書館サービスの範囲内で利用している人が多い
のではないか

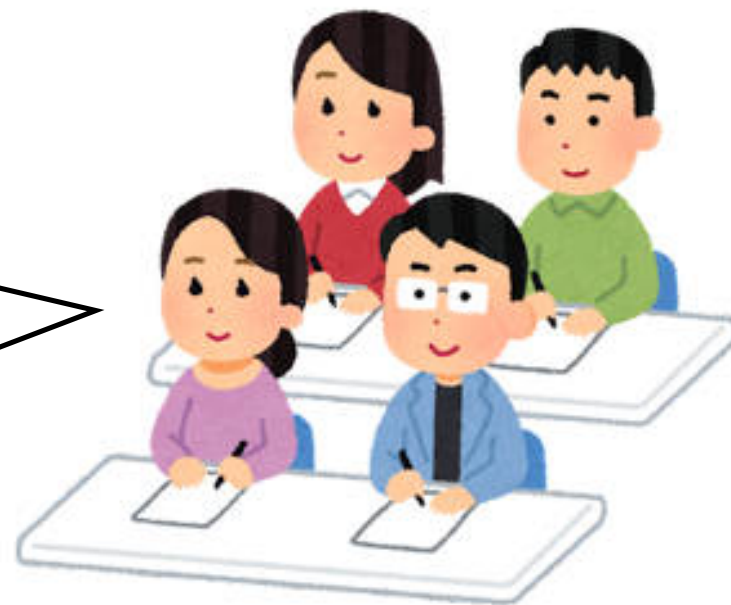
学齢期のディスレクシアの子が来館しても利用するのは
まず児童サービス

障害者サービスを利用するようになるには、
よほど障害の受容ができてから

保護者目線からそれますが...

- カウンターを担当する図書館員が自分の図書館の障害者サービスについてや、読書バリアフリーについて知らないと必要な利用者に情報が届かない

図書館で働くすべての人が
研修を受けられるといいね



読み書きが苦手でも図書カード作るには

- HPに簡単に入力できる登録フォームを用意しておく
事前に入力しておき来館時に記入なしで発行できると便利
- HPから様式をダウンロードできるようにする
その際、パソコンで記入してプリントアウトして持参できるようにしておく使いやすい。
- 代筆をする

たくさんの中から自分で本を選ぶ楽しみを





おまけ

読書介助犬

ならぬ

読書介助狼

